

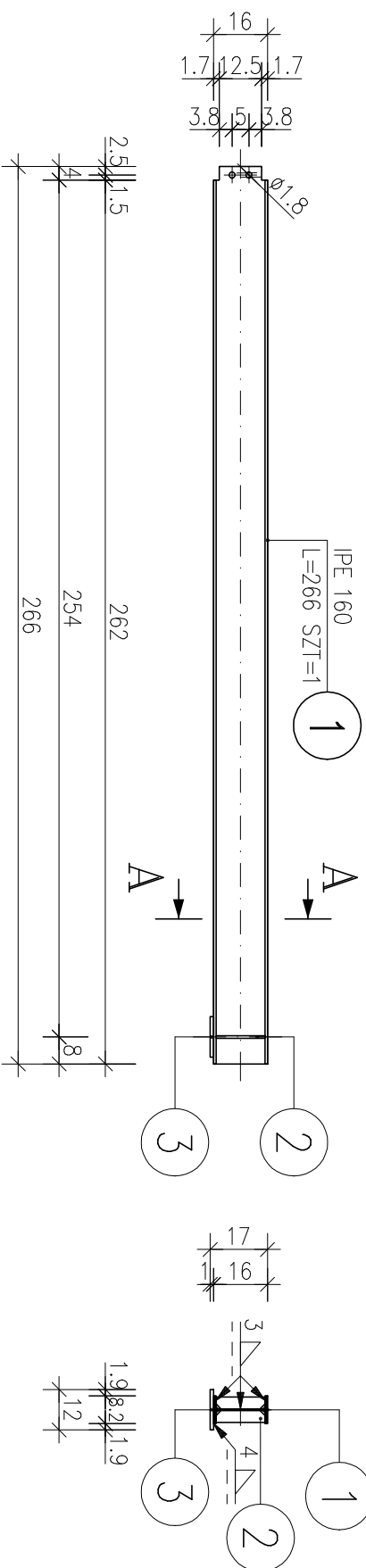
ZESTAWIENIE STALI

POZ.	NR ELEMENTU	NAZWA ELEMENTU	DŁUGOŚĆ [mm]	GATUNEK STALI	LICZBA			DŁ. RAZEM [m]	MASA JEDN [kg/m]	MASA 1 ELEM [kg]	MASA RAZEM [kg]	POLE JEDN [m ² /m]	POLE 1 ELEM [m ²]	POLE RAZEM [m ²]	UWAGI
					SZTUK	x POZ.	RAZEM								
RS-3	1	IPE 160	2660	S235JR	1	1	1	2.66	15.8	42.03	42.03	0.62	1.66	1.66	
	2	BL 8x145	35	S235JR	2	1	2	0.07	9.11	0.32	0.64	0.31	0.01	0.02	
	3	BL 10x120	120	S235JR	1	1	1	0.12	9.42	1.13	1.13	0.26	0.03	0.03	
OGÓŁEM															
NADDATEK NA SPOINY: 1.5%															
NADDATEK NA NIERÓWNOŚCI: 1%															
NADDATEK NA ELEM. DODATK.: 1%															
RAZEM:															
WYKONAĆ: x6															

POZYCJA RS-3

SKALA 1:20

-wykonać: 6 szt.



PRZEKRÓJ A-A

SKALA 1:20

sta1 S235JR

- grubość spoin nieoznaczonych – 4mm; $l = l_{max}$

<p>Śruba M16 z gwintem na całym trzpieniu M16-6,8-B-Fe/Zn l=40mm podkładka zwykła 18-Fe/Zn nakrętka M16-10-B-Fe/Zn 2 sztuki/1 element</p>	<p>S1</p>
---	-----------

PROJEKT WYKONAWCZY

OBIEKT:	ROZBUDOWA Z PRZEBUDOWĄ I TERMOIZOLACJĄ BUDYNKU DAWNEGO PRZEDSZKOLA NA POTRZEBY KLUBU DZIECIĘCEGO I KLUBU SENIORA		
INWESTOR:	Gmina Świąciechowa ul. Ułańska 4; 64-115 Świąciechowa		
LOKALIZACJA:	ul. Kościelna 4; 64-115 Świąciechowa działka nr 90; obręb: 0011 Świąciechowa		
KONSTRUKCJA PROJEKTOWAŁ:	mgr inż. Marcin Donke upr. nr WKP/0038/POOK/07 w spec. konstrukcyjno-budowlanej	Podpis:	
ASYSTENTKA PROJEKTANTA:	inż. Justyna Jendraszyk upr. nr w spec.	Podpis:	
TYTUŁ RYSUNKU:	POZYCJA RS-3		NR RYS. 36/W
DATA:	listopad 2018	SKALA: 1:20	STRONA: